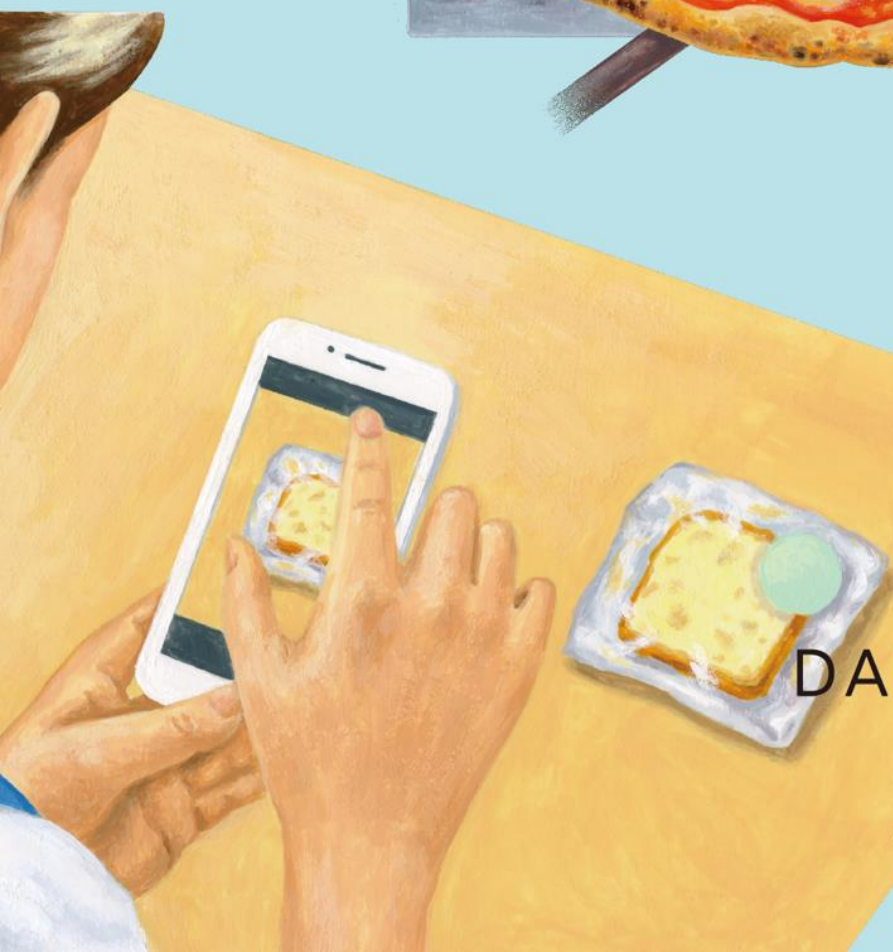
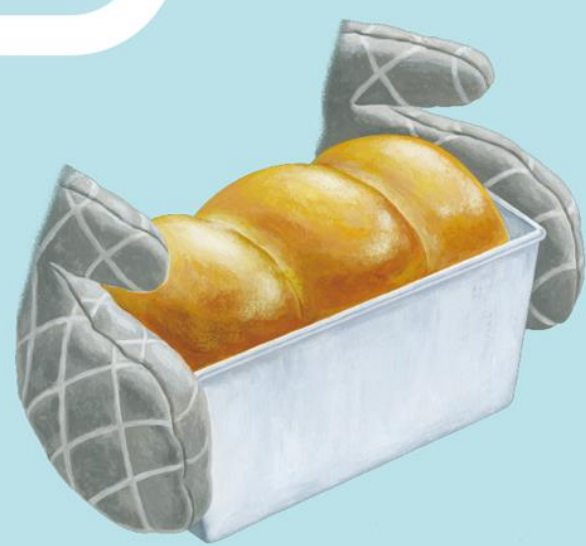


シェアキッチン
会員募集について



DANCHI KITCHEN

「団地キッチン」田島 シェアキッチン1・2・3利用会員 【募集要領(通年)】(R5.2版)

■住所・アクセス

住所 : 埼玉県さいたま市桜区田島六丁目1番地20号
アクセス: JR武蔵野線 西浦和駅 徒歩3分

■シェアキッチン会員タイプ

シェアキッチン1 【イベント用】 (42㎡)

- ・ドロップイン会員 (時間貸し)

シェアキッチン2 【菓子製造業許可対応】 (31㎡)

- ・~~月額会員 (定額制 20時間/月)~~ ⇒現在、満席のため、空席ができましたら再募集いたします。
- ・ドロップイン会員 (時間貸し)

シェアキッチン3 【そうざい製造業許可対応】 (10㎡)

- ・月額会員 (定額制 10時間/月)
- ・ドロップイン会員 (時間貸し)

■月額会員募集定員

~~シェアキッチン2 (月額会員) 5名~~ ⇒現在、満席のため、空席ができましたら再募集いたします。

シェアキッチン3 (月額会員) 10名

※シェアキッチン1・2・3とも、ドロップイン会員については、募集定員に制限はありません。

※グループ利用になる場合は、代表者の方がお申込みください。

■利用諸条件

別表のとおり

■お申込み手続き

利用を希望される方は諸条件等をご確認の上、下記のURL、または、
右記の二次元コードの予約サイトにアクセスし、当施設の見学をご予約ください。



<https://danchi-kitchen.com/reservation/>

■運営・お問合せ先

日本総合住生活(株) 住生活事業計画部 事業計画課

TEL : 03-5577-3673 Email : js12230@js-net.co.jp

※受付時間 平日 9:00-17:00 (土・日・祝及び年末年始を除く)

ご利用料金

部屋名	会員種類	料金	条件など
シェアキッチン1 【イベント用】 (最大収容人数：12名)	ドロップイン会員	2,750円／1時間	入会金：1,100円
シェアキッチン2 【菓子製造業許可対応】 (最大収容人数：5名)	月額会員 (定員5名まで)	22,000円／1ヶ月 利用時間20時間	入会金：11,000円 注) 別途、資格等条件があります
	ドロップイン会員	2,750円／1時間	
シェアキッチン3 【そうざい製造業許可対応】 (最大収容人数：3名)	月額会員 (定員10名まで)	8,800円／1ヶ月 利用時間10時間	
	ドロップイン会員	1,980円／1時間	

※グループ利用の場合、利用時間中、会員の方は、代表者として必ず施設内に常駐してください。

※会員登録後、シェアキッチンの利用予約は、指定の予約システムより行ってください。

※料金は消費税込みの価格です。

注) シェアキッチン2、3の入会にあたっての資格等条件として、食品衛生責任者の資格、製造業許可の取得、食品衛生に関する賠償責任保険への加入があります。

オプション

- ・ **ゴミ回収料金 (税込)** ※各袋は施設に用意があります。
可燃ごみ ¥550 (1袋) / ビン・カン・ペットボトル ¥550 (各1袋)

利用可能時間・定休日

- ・ 利用可能時間：シェアキッチン1 11:00～19:00
シェアキッチン2・3 10:00～19:00

- ・ 定休日：水・日

ご利用までの流れ

シェアキッチン 1

施設見学予約^{※1}

○システムより予約

見学

- 施設の説明
- 料金・利用条件等説明

シェアキッチン 2・3

施設見学予約^{※1}

○システムより予約

見学

- 施設の説明
- 料金・利用条件等説明

施設からの連絡（メール）

※月額会員については、定員を超えてお申込みがあった場合、抽選とさせていただきますことをご承知おきください。

面談予約^{※1}

○システムより予約

面談・会員登録

- 利用規約等への同意
- 書類の確認
- 利用方法の案内

入会金^{※2}
支払い

面談予約^{※1}

○システムより予約

面談

- 利用目的・内容等の確認
- 利用規約の説明

仮登録

- 利用規約等への同意
- 書類の確認
- 利用方法の案内

- ・必要書類のお渡し
- ・食品衛生責任者証/
身分証明書の確認
- ・個人情報の取扱確認

本登録

入会金支払い^{※2}

- 登録書類受理
- 入会金納付

- ・製造業許可証の確認
- ・保険加入の確認
- ・登録申込書記入

利用開始

※1) 見学や面談については、指定の予約サイト (<https://danchi-kitchen.com/reservation/>) からご予約ください。

※2) 入会金のお支払いは現金でお願いいたします。