

UR 賃貸住宅団地のなかのシェアハウス 『読む団地』ジェイヴェルデ大谷田が入居者募集スタート

日本総合住生活株式会社（以下：JS）が企画するシェアハウス第一号、読む団地『ジェイヴェルデ大谷田』は、2019年12月25日（水）より入居者の募集を開始します。

1. 企画背景

当プロジェクトは、足立区が所有する UR 賃貸住宅団地の住棟一部（大谷田一丁目団地 7 号棟 1 階）の利活用事業です。区のプロポーザル公募※において当社が事業者として選定され、若者向シェアハウスとしてリノベーション改修し、多様な世代がつながるミストコミュニティ、地域の絆づくり等に資する取組みとして、開設に向けて準備を進めてまいりました。

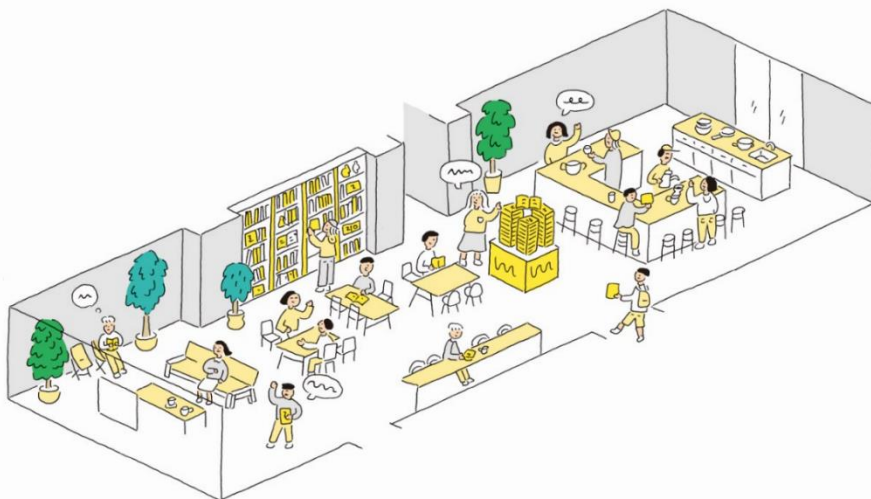
※「大谷田一丁目団地後活用の整備・運営事業者公募型プロポーザル方式による募集」2017.12

2. コンセプト

ジェイヴェルデ大谷田のコンセプトは『読む団地』。

“本からはじまるご近所づきあい”をテーマに、入居者同士の会話のきっかけづくりにブックシェアを据えました。約 1000 冊の本がリビングダイニングにずらりと並び、マイブック図書館、ワークショップなど、本を介したコミュニケーションを狙いとした複数の企画を用意。

『読む団地』ジェイヴェルデ大谷田は、新しい団地シェアライフを提案します。『読む団地』公式サイト yomu-danchi.com



【リビングダイニングイメージ】

更に、当物件の特徴として、シェアハウスの一角に、地域との交流を図れるコミュニティラウンジ約 90 m²を設置しました。大型キッチンと約 25 名の席数を配したこの空間は、本と料理のイベントなど多様な地域活動の拠点として利用することができ、ハウス内にとどまらず幅広い世代の出会いの場として、コミュニティの広がりが期待されます。

また、18～35 m²のゆったりとした個室、リビングダイニング等の共用空間の充実とともに、スマートロックや簡易なスマートハウスを実現するアプリ、水廻りの利用状況を個室に居ながら把握できるオリジナルのアプリ等、IoT を活用した仕組みを導入しています

《物件概要》

名称： ジェイヴェルデ大谷田

シェアハウス総戸数：28 戸（原則 18 歳から 40 歳まで）

所在地： 足立区大谷田一丁目 1 番 大谷田一丁目団地 7 号棟 1 階

アクセス： 東京メトロ千代田線「北綾瀬駅」徒歩 14 分、JR 常磐線亀有駅徒歩 18 分

募集概要

	面積	戸数	家賃	共益費
個室 A	18 m ²	24 戸	54,000 円	15,000 円
個室 B	23 m ²	2 戸	69,000 円	15,000 円
個室 C	35 m ²	2 戸	98,000 円	20,000 円

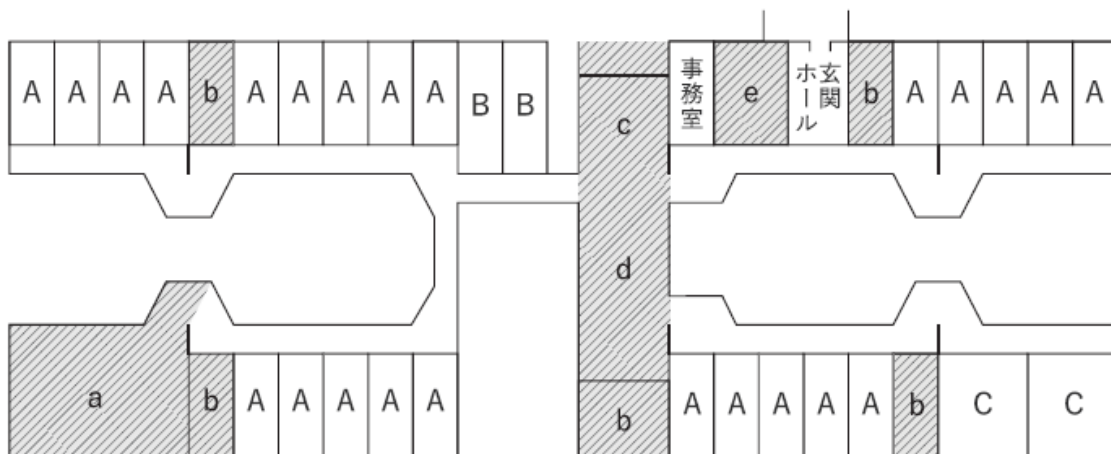
※共益費は光熱費、Wi-Fi 利用料を含む

※個室 C は 2 名入居可能

入居可能時期： 令和 2 年 3 月中旬

募集方法： インターネットサイトによる告知（ひつじ不動産、東京シェアハウスほか）

シェアハウス運営： 日本総合住生活株式会社



【配置図】 共用部 a コミュニティラウンジ b サニタリー室 c キッチン d リビングダイニング e 駐輪場/個室 A・B・C

<本件に関するお問い合わせ先>

・日本総合住生活株式会社 住生活事業本部 事業計画部事業計画課 石垣、奥寺 TEL : 03-3294-3381

URL : <http://www.js-net.co.jp/>